

Zu meiner Person:

- ▶▶ **Langjährige Berufserfahrung** bei der Heidelberger Druckmaschinen AG, Werk Kiel
- ▶▶ **Als Umweltbeauftragter** verantwortlich für die Zertifizierung nach EMAS und ISO 14001
- ▶▶ **Vorträge** an der TU Darmstadt, VDMA, Fraunhoferinstitut Berlin, IHK zu Kiel
- ▶▶ **Veröffentlichungen** im „Umweltmagazin“, Sonderbeilage „Konstruktion“, VDMA Nachrichten
- ▶▶ **Ausgesuchte Referenzen**

Verantwortliche Durchführung eines öffentlich geförderten Projektes (QuB) zur Entwicklung von kleinen Unternehmen.

Referent am Fraunhofer Institut ISIT in Itzehoe.

Extern bestellte Fachkraft für Arbeitssicherheit in Betrieben mit 20 bis 150 Beschäftigten.

Kooperationspartner von Ökopol, Hamburg im Rahmen eines Ökoprotit® Projektes.

Interner Auditor für SCC und ISO 9001:2000 in einem mittelständischen Unternehmen

Referent in der Meisterausbildung „Mechatronik“ Fachrichtung Windenergie

HEPP

Henning Eggers ProzessPlanung

Barkauer Straße 29
24220 Schönhorst

Tel.: 04347 71 34 24 6
Mobil: 0162 615 615 7
Fax: 04347 90 94 35

E-Mail:
henning.eggerts@hepp-beratung.de

Homepage
www.hepp-beratung.de



HEPP

Henning Eggers ProzessPlanung

www.hepp-beratung.de

Qualität	ISO 9001
Umwelt	EMAS ISO14001
Arbeitssicherheit	OSHA 18001 SCC Fachkraft für Arbeitssicherheit

Systemintegration ▶▶

Warum das Puzzle?



In einem Unternehmen, das effektiv und kostengünstig arbeiten will, müssen **Kundenanforderung, Mitarbeiter, Produkt** und **Prozesse** zusammenpassen.

In der Mitte der Prozesse befinden sich die Kundenanforderung und das Produkt. Um die Prozesse liegen die Rahmenbedingungen, wie **Gesetze, Image, Wertevorstellungen, technische Möglichkeiten** usw. Wie ein Puzzleteil zum anderen, muss das Produkt präzise zu der Kundenanforderung und der Prozess zum Produkt passen. Ein Unternehmen hat die Chance effektiv zu arbeiten, wenn Verantwortungsbereiche eng und definiert verbunden sind. **Kommunikationsfähigkeit** ist ein entscheidender Faktor für die Effektivität dieser Schnittstellen.

Daher ist das Puzzle eine Metapher für die Beratungsphilosophie von HEPP.

Nutzen Sie HEPP für Ihren Erfolg, damit auch Ihr Puzzle ein Ganzes ergibt



Systemintegration – Kosten reduzieren, Abläufe standardisieren

Qualitätsmanagementsystem

- ▶▶ Kundenwünsche
- ▶▶ Kundennutzen
- ▶▶ Wertanalyse
- ▶▶ Produktionsqualität
- ▶▶ Garantiekosten
- ▶▶ Qualitätsoptimierung
- ▶▶ Produktzulassung

Umweltsystem

- ▶▶ Ressourcenverbrauch
- ▶▶ Umweltrisiken
- ▶▶ Stoffflüsse/Stoffverbote
- ▶▶ gesetzliche Forderungen
- ▶▶ Abfallkonzepte
- ▶▶ Produktbewertung
- ▶▶ Produktrückführung

Arbeitssicherheitsystem

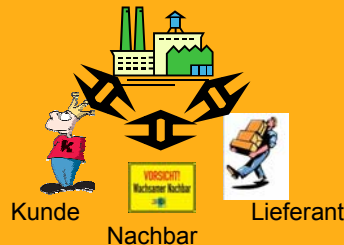
- ▶▶ Gefährdungsanalyse
- ▶▶ Gefahrstoffe reduzieren
- ▶▶ Gefahrstoffe bewerten
- ▶▶ Unterweisungen
- ▶▶ Begehungen
- ▶▶ Maßnahmen umsetzen
- ▶▶ Wirkung ermitteln

Moderation

- ▶▶ Zwang zur Abstimmung – Ziele, Zielkonflikte, Maßnahmen
- ▶▶ Fachbereiche und fachliches Wissen bleiben erhalten
- ▶▶ Gemeinsame Nutzung von Prozessen und Infrastruktur
- ▶▶ Mitarbeiterbeteiligung sichert hohe Akzeptanz

Moderation

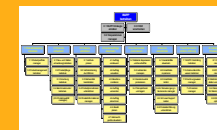
Rückkopplungsprozesse



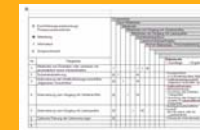
Dokumentationssystem



Aufbauorganisation



Ablauforganisation



Risikobewertung

